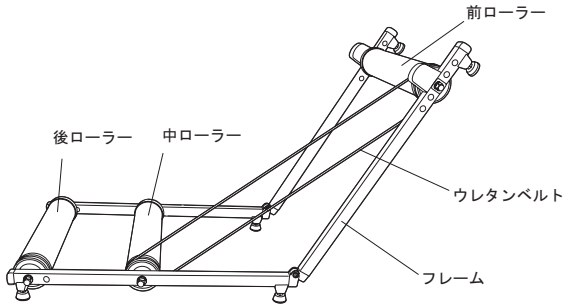


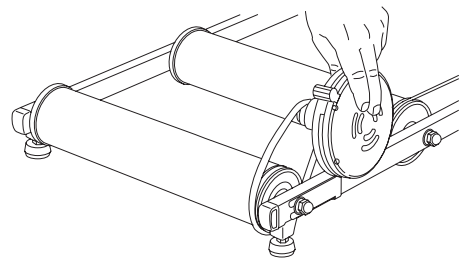
必要な工具：17ミリスパナ

1



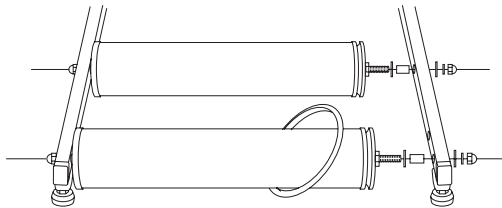
フレームを折り曲げ、ローラーの溝からウレタンベルトを外します。

6



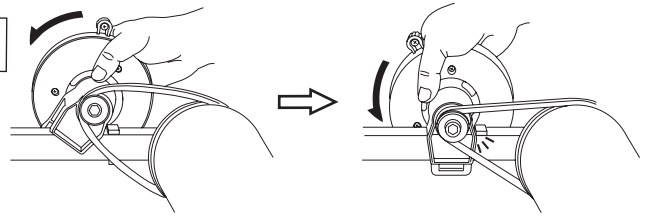
前ローラー、中ローラー、後ローラーをしっかりとフレームに固定したことを確認した後、Vベルトをローラーの溝と負荷装置の溝とに掛けます。

2



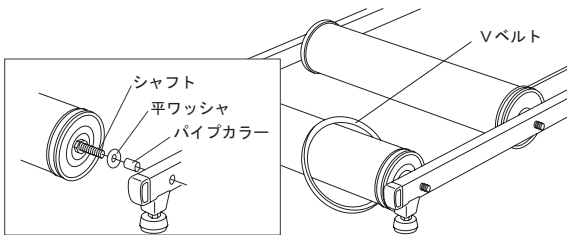
中ローラー・後ローラーの溝が付いている側のナットをスパナを利用して外します。前ローラーのナットは3回程度緩めておきます。溝のない側は分解しません。

7



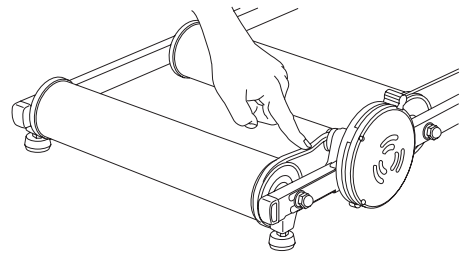
負荷装置を後方へ斜めに傾け、固定金具のすぐ隣に差し込みます。そのまま負荷装置を下方向へ「カチン」と音がするまで押し下げます。

3



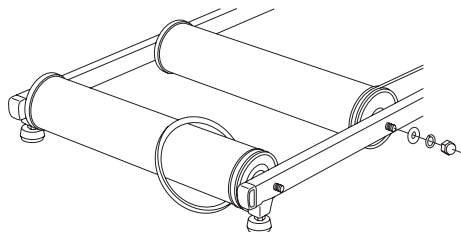
後ローラーに同梱のVベルトを通し、シャフトにパイプカラーが挿入されていることを確認してから、フレームを装着しなおします。

8



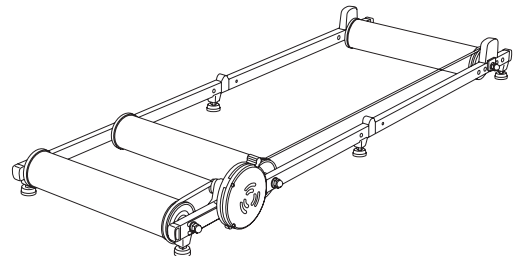
Vベルトの張りを確認します。真上から指で押して、沈み込みが10ミリ程度であるかを確認します。もし弱すぎる場合はいったん負荷装置を取り外し、固定板の位置をやや前方に調整します。

4



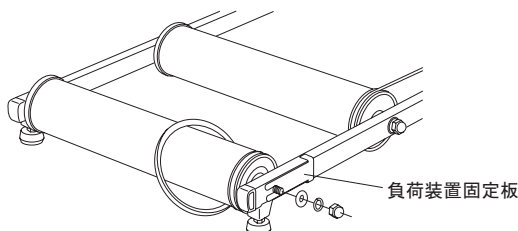
まず中ローラーを平ワッシャ、スプリングワッシャ、ナットの順で固定します。

9



各部の緩みがないかもう一度確認し、ウレタンベルトをローラーの溝に掛けてご使用ください。

5



後ローラーも同様に固定しますが、この際フレームと平ワッシャとの間に負荷装置固定板を挟んでください。

製造元：株式会社 箕浦

〒503-2305 岐阜県安八郡神戸町神戸1197-1

Phone (0584)27-3131 / Fax (0584)27-7505

Email : infodesk@minoura.jp

URL : <http://www.minoura.jp>